

Wassermann 20.01 - 19.02.

- ❖ Sie sind ein geselliger, freundlicher Mensch, der sich gerne beliebt macht. Sie sind am liebsten unter Menschen, weil Sie sich alleine nicht ausstehen können.
- ❖ Ihre Sexpraktiken sind mehr als merkwürdig.
- ❖ Geschlechtsumwandlungen sind üblich unter Wassermännern.



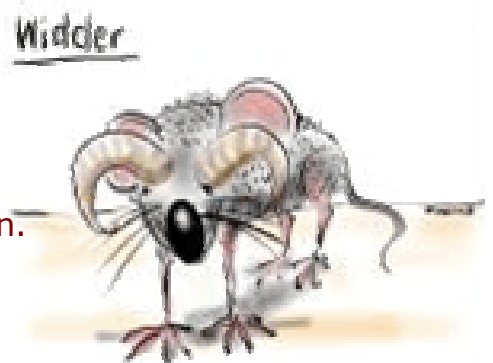
Fische 19.02. - 21.03.

- ❖ Sie sind eine liebe, sanfte Person.
- ❖ Wegen ihres sensiblen Wesens hält man Sie für eine ziemliche Flasche.
- ❖ Ihr Mangel an Ehrgeiz hängt zusammen mit Ihrem Mangel an Talent.
- ❖ Fische sind übrigens gute Platzanweiser in Sexkinos.



Widder 21.03 - 20.04.

- ❖ Sie sind energisch und stark begeisterungsfähig.
- ❖ Ihr munterer Unternehmungsgeist macht Ihre ganze Umgebung krank.
- ❖ Sie planen unentwegt zukünftige Erfolge, um sich nicht mit den gegenwärtigen Pannen auseinandersetzen zu müssen.
- ❖ Ihre besten Beziehungen haben Sie zu Menschen, die wesentlich jünger sind als sie.
- ❖ Außerdem sind männliche Widdermenschen mit einem riesigen Geschlechtsorgan gezeichnet.



Stier 20.04 - 21.05.

- ❖ Sie sind praktisch und beharrlich.
- ❖ Sie besitzen eine verbissene Entschlossenheit und Arbeitswut.
- ❖ Die meisten Menschen halten Sie für starrköpfig und stur.
- ❖ Stiere haben immer Körpergeruch und furzen viel.



Zwillinge 21.05. - 21.06.

- ❖ Sie sind herzlich, überschwänglich und mitteilzaam.
- ❖ Ihre Freunde halten Sie für einen geschwätzig Langweiler.
- ❖ Sie demonstrieren gerne Ihre Vielseitigkeit und wissen genau, dass Sie nichts wirklich richtig können.
- ❖ Zwillinge neigen zur Inzucht und sind bisexuell.



Krebs 21.06. - 23.07.

- ❖ Sie sind sympathisch und verständnisvoll für anderer Leute Sorgen.
- ❖ Man hält Sie für einen Einfaltspinsel.
- ❖ Dank Ihres ausgezeichneten Gedächtnisses erinnern Sie sich an die langweiligsten Geschichten und scheuen sich nicht davor, sie Ihren Freunden wiederholt zu erzählen.
- ❖ Die meisten Sozialhilfeempfänger sind Krebse.



Löwe 23.07. - 23.08.

- ❖ Sie sind praktisch und beharrlich.
- ❖ Sie besitzen eine verbissene Entschlossenheit und Arbeitswut.
- ❖ Die meisten Menschen halten Sie für starrköpfig und stur.
- ❖ Löwen haben immer Körpergeruch und furzen viel.



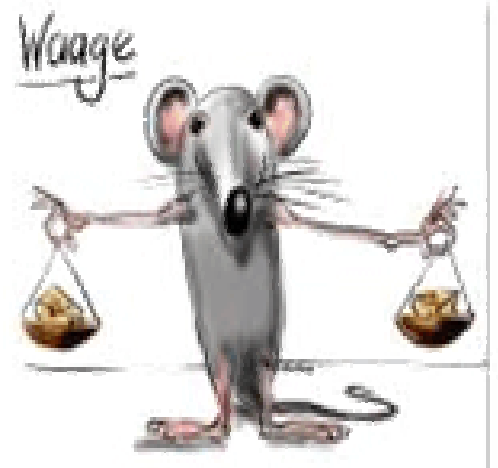
Jungfrau 23.08. - 23.09.

- ❖ Sie sind ein logischer Typ und hassen Unordnung.
- ❖ Sie sind kalt, emotionslos und schlafen beim Geschlechtsverkehr ein.
- ❖ Jungfrauen sind gute Omnibus- oder Gabelstaplerfahrer.
- ❖ Wenn Sie kein Übergewicht haben, sind Sie drogenabhängig.



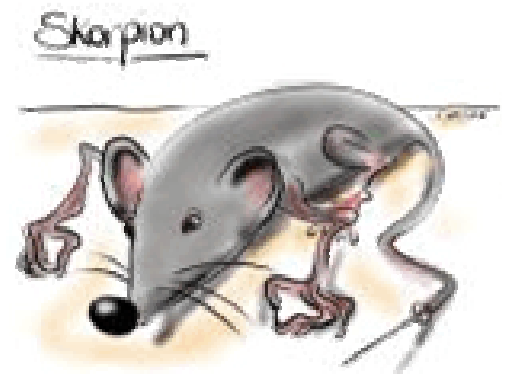
Waage 23.09. - 23.10.

- ❖ Sie sind ein Künstlertyp und kommen schwer mit der Realität zurecht.
- ❖ Sie heulen gern und betrinken sich anschließend.
- ❖ Wenn Sie ein Mann sind, sind Sie höchstwahrscheinlich schwul.
- ❖ Geschlechtskrankheiten sind bei Waagemenschen stark verbreitet.



Skorpion 23.10. - 22.11.

- ❖ Sie sind in Geschäftsangelegenheiten klug und man kann Ihnen nicht über den Weg trauen.
- ❖ Sie werden den Gipfel Ihres Erfolges dank Ihres Mangels an Ethik erreichen.
- ❖ Es interessiert Sie nicht, auf wem Sie herumtrampeln, um nach oben zu kommen.
- ❖ Sie lachen auf Beerdigungen.
- ❖ Die meisten Skorpione werden schon in jungen Jahren ermordet.



Schütze 22.11. - 22.12.

- ❖ Sie sind optimistisch und enthusiastisch.
- ❖ Sie neigen dazu, auf Glück zu setzen, da Sie absolut keine Begabungen haben.
- ❖ Ihre Freunde halten Sie für abnormal.
- ❖ Ehrlichkeit ist Ihnen so wichtig, dass Sie sogar die allerdümmsten Geschichten von sich erzählen.
- ❖ Sie werden meistens von andern ausgelacht.



Steinbock 22.12. - 20.01.

- ❖ Sie sind konservativ und haben vor jedem Risiko Angst.
- ❖ Sie tun überhaupt nicht viel und sind faul.
- ❖ Es gab niemals einen berühmten Steinbock-Menschen.
- ❖ Sie verkalken schon sehr früh und sind deshalb für ihr blödes Benehmen bekannt.
- ❖ Auf Steinbock-Beerdigungen wird regelmäßig geklatscht.

