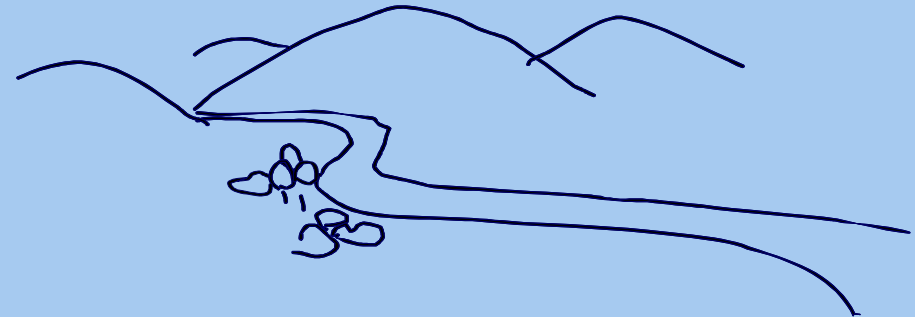


Die längsten Ströme der Erde



Fluß	Gesamtlänge/km	Kontinent	Quellgebiet	Mündungsgewässer
Nil (mit Quellfluß Kagera)	6.671	Afrika	u.a. Victoriasee	Mittelmeer
Amazonas	6.516	Südamerika	Anden	Atlantik
Yangtsekiang	6.300	Asien	Tibet	Ostchinesisches Meer
Mississippi (mit Missouri)	6.421	Nordamerika	Itascasee/Rocky Mountains	Golf von Mexiko
Huang He (Hwangho/Gelber Fluß)	5.464	Asien	Tibet	Gelbes Meer
Ob (mit Irtysch)	5.410	Asien	Altai-Gebirge	Nordpolarmeer
La Plata (mit Paraná)	4.700	Südamerika	Brasilien	Süd-Atlantik
Mekong	4.500	Asien	Tibet	Südchinesisches Meer
Amur (mit Argun)	4.444	Asien	Mongolei	Ochotskisches Meer
Kongo (mit Quellflüssen)	4.374	Afrika	Ost-Kongo	Golf von Guinea
Lena	4.313	Asien	Baikalgebirge	Nordpolarmeer
Mackenzie River (mit Peace River)	4.240	Nordamerika	Kanada/Rocky Mountains	Nordpolarmeer
Niger	4.184	Afrika	Oberguinea (Fouta Djalon)	Golf von Guinea